

“KIWA”

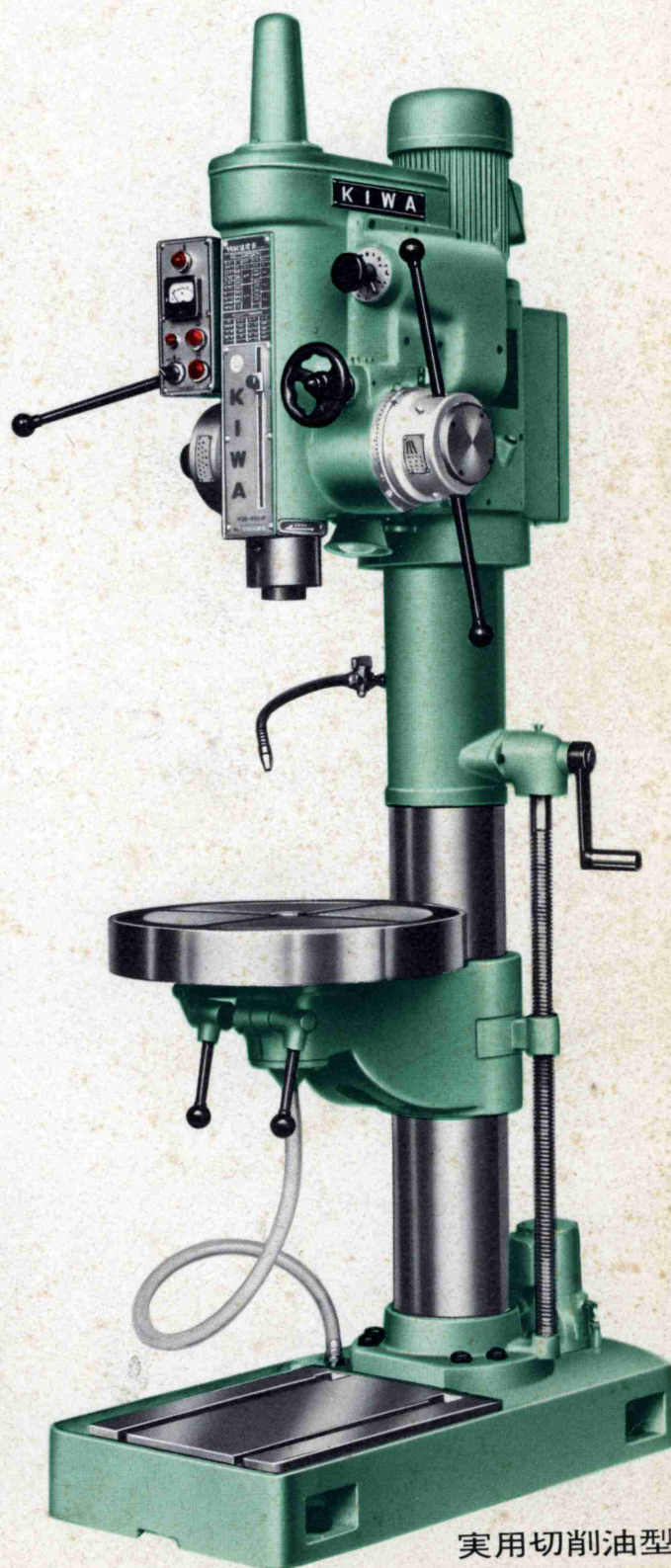
直立ボール盤

KUD-550 FP

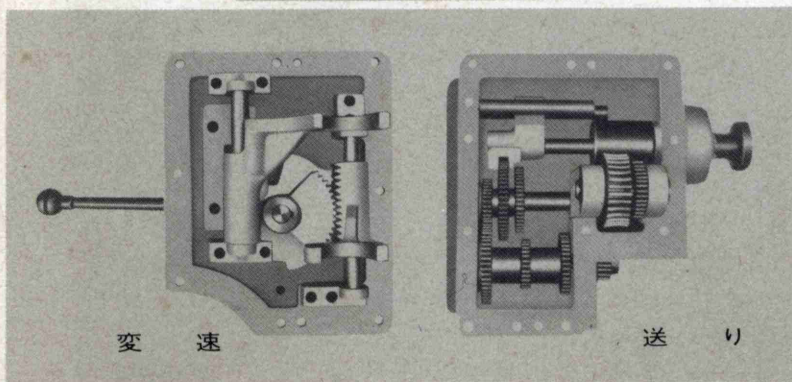
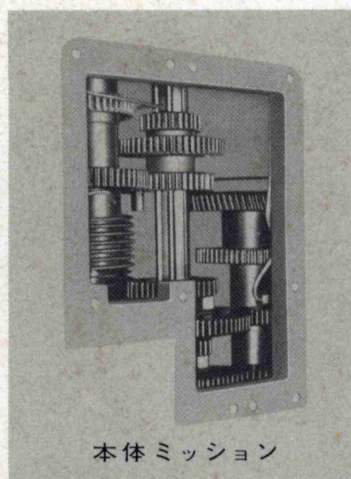
★主要寸法

振り	550	mm
穴あけ能力	40	mm
ネジ立て能力	FC 25	M20
	S 45C	M18
主軸とテーブルの最大距離	730	mm
主軸とベースとの最大距離	1140	mm
主軸の最大 上下移動距離	自動	170 mm
	手動	180 mm
主軸テーパ穴	MT No.4	
テーブルの直径	500	mm
テーブルの上下動	500	mm
主軸回転数(9段)	50 HZ	72 ~ 1120 rpm
	60 HZ	87 ~ 1350 rpm
電動機	4P 1.5KW(2HP)	
切削ポンプ (KUD-550FP)	40	W
概重量	600	kg

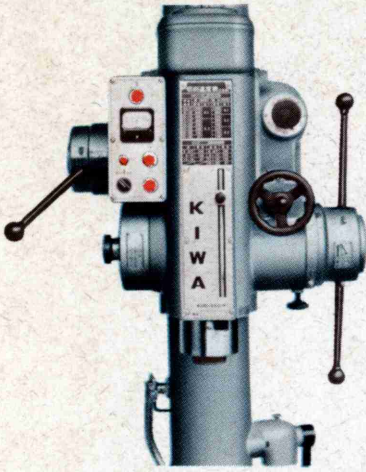
●切削ポンプなしKUD-550FSもあります。



实用切削油型



KIWA IRON WORKS, LTD.



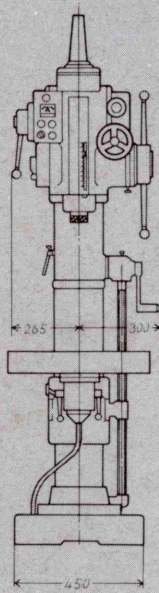
安全な上限停止装置：工具交換の際、スピンドルが上限に達した時主軸は自動的に停止しますから安全です。

使いやすい前面操作：スイッチハンドルが全て前面にて操作が出来ます。

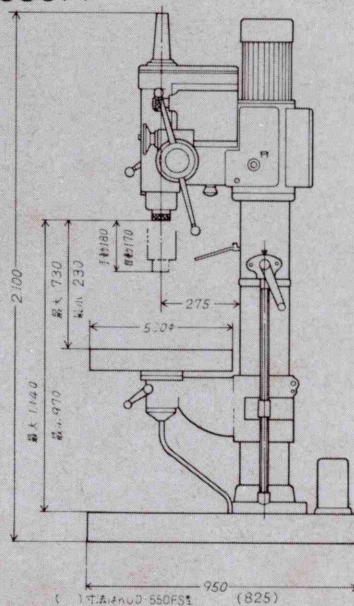
タップの深さを決めるドック：弊社独特の装置です。ドックをセットすることにより一定の深さに達した時、スピンドルが自動的に逆転します。

切削注油装置 (KUD-550FP)：タンクは本機ベース自体で別タンクは必要ありません。ポンプは本機コラム後部に設置されております。

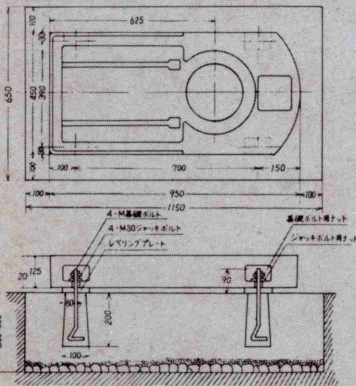
寸法図 KUD-550FP



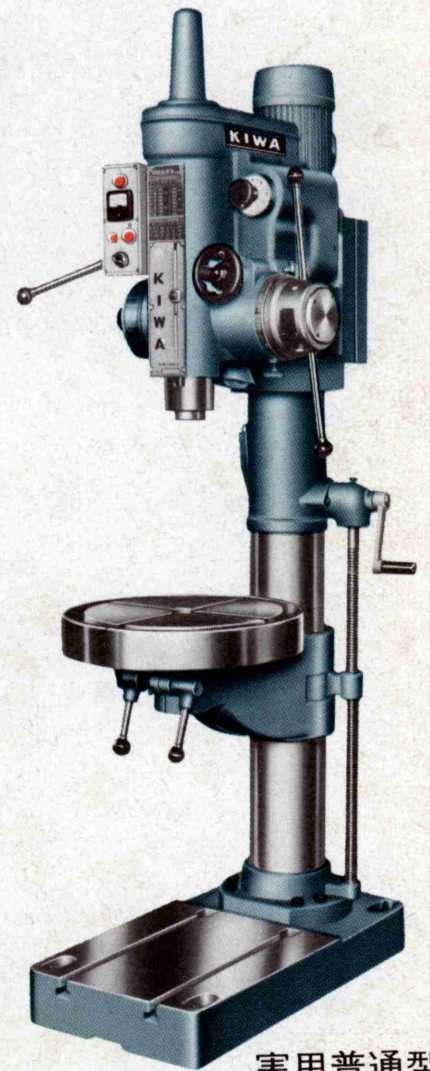
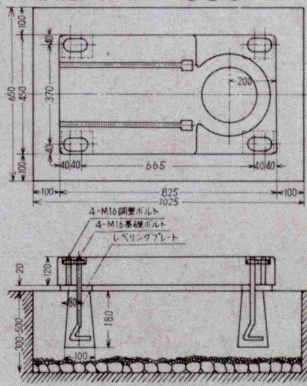
(単位 70mm)



基礎図 KUD-550FP



基礎図 KUD-550FS



実用普通型

■代理店

■営業・サービス

株式会社 **紀和**

本社 大阪市天王寺区小橋町2-1(岡田ビル)
電話 大阪 06 (761) 1451 番 543
東京営業所 東京都港区南麻布1-13-8
電話 東京 03 (453) 4753・4743 番 106

■製造工場

株式会社 **紀和鉄工所**

本社工場 奈良県橿原市出合町2-3-2
電話 橿原 07442 (2) 3136・3929 番 634