

# MITSUBISHI

*Changes for the Better*

## 超高速細穴放電加工機

*Ultra high-speed small hole drilling EDM*



# MEM

## H8シリーズ

H8 series

MEMH8

MEMH8N

MEMH8N



# 細穴放電加工機

SMALL-HOLE DRILLING EDM MEMH8

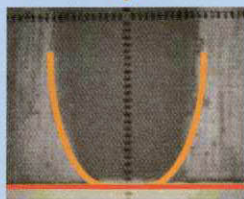
先端ストレートな理想的な加工穴形状  
Ideal straight tip hole shape processing machine

タッチパネルによる快適操作  
Easy operation using the touch panel

他社機加工機穴形状  
Competitor hole shape processing machine



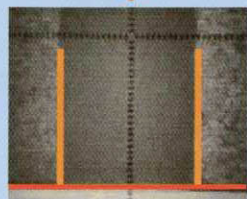
〈先端先細り〉  
Thinner and thinner tip



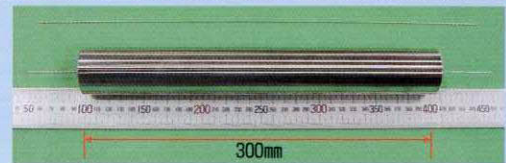
MEMH8 機加工穴  
MEMH8 hole processing machine



〈先端ストレート〉  
Straight tip

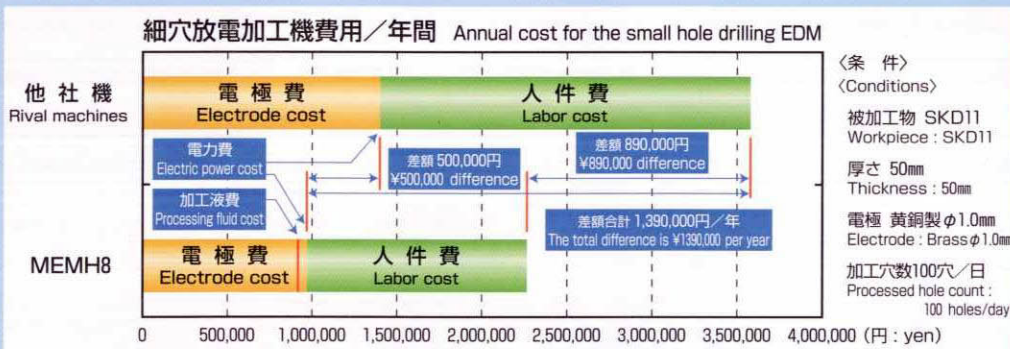


加工例  
Processing examples



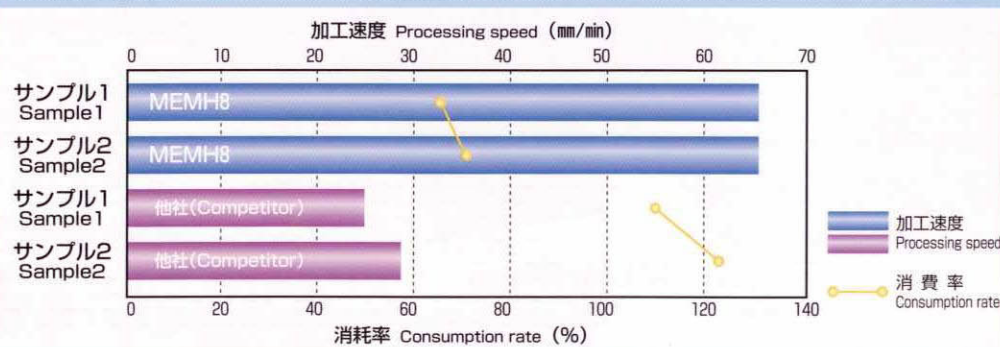
超深穴加工例 電極径φ1.0 黄銅  
A processing example for a super deep hole Electrode diameter of φ1.0, Brass

使うほどお得な細穴放電加工機  
The more you use the small hole drilling EDM, the more you'll profit from it



MEMH8

業界一の超高速細穴加工・電極超低消耗  
Our ultra high-speed drilling EDM and electrodes, No.1 in the industry, boast super low wear





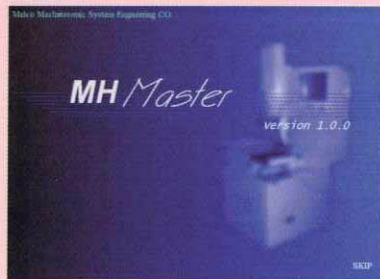
# MHMASTER

簡易NC細穴放電加工機MEMH8N用ソフトウェア  
Software for the MEMH8N small hole drilling EDM with simple NC

簡易NC細穴放電加工機 MEMH8Nのソフトウェアです。加工機をより便利に、より効率よく使用して頂くための機能を満載しています。

This is the software for the MEMH8N small hole drilling EDM with simple NC. It has functions that help make the drilling machine more convenient and efficient.

- オフラインプログラム編集  
Off-line program edit
- CamMagic/W データ変換  
CamMagic/W data conversion
- プログラム管理  
Program management
- グラフィックチェック  
Graphic check
- リモート操作  
Remote operation



## オフライン編集画面 Off-line edit screen



オフライン編集画面では、オフラインでの編集はもちろん、加工位置の情報をプリントアウトすることも可能です。オフラインで編集したプログラムは、パソコンのHDD内に保存可能です。ピッチ加工については対話式プログラミングが可能です。

The off-line edit screen can be used not only to edit off-line but also to printout processing position data. The programs edited off-line can be saved in a PC's hard drive. As for pitch processing, an interactive mode programming can be used.

## CamMagic/W データ変換 CamMagic/W data conversion



CamMagic/Wで生成した、点穴座標データ(CSVデータ)を細穴加工機で利用可能なデータに自動変換します。一度変換したデータはオフライン編集機能を用いて編集可能です。

The processing hole data (CSV data) generated by CAM MAGIC/W automatically converts to data that can be used for the small hole drilling EDM. The converted data can be edited by the off-line edit function.

## グラフィックチェック Graphic check



HDD内のプログラムをサーチし、グラフィックによるプログラムチェックが可能です。プログラムスタート位置は青丸、穴加工位置は赤丸で表示され、軸の移動軌跡は黄線で表示されます。

It can search for programs in the hard drive and check the programs using graphics. The program start position is displayed in a blue circle, the hole processing positions are displayed in red circles and the movement tracks of the axes are displayed with yellow lines.

## リモート操作(モニター) Remote operation (monitor)



外付けのパソコンからプログラムサーチ、加工のスタート、ストップが実行可能です。この画面では軸の現在値(機械値)、各機能のステータス、現在の穴加工データなどがモニター可能です。

Program searching and processing start/stop are executable from an external PC. The present location of axes (machine coordinates), the status of each function and the present hole processing data can be monitored on this screen.



# 超高速細穴放電加工機

Ultra high-speed small hole drilling EDM

## 仕様 Specifications

ヘッド部 Head unit	MEMH8	MEMH8N
電極使用可能径 [mm] Available electrode diameter	φ0.2~3.0	
Z軸上下移動距離 [mm] Z-axis vertical travel distance	200	
Z軸サーボストローク [mm] Z-axis servo stroke	345	

機械本体 Machine unit	MEMH8	MEMH8N
作業台外形寸法 (幅×奥行) [mm] Work table dimensions (W×D)	400×300	
テーブル左右移動距離 (X軸) [mm] Table horizontal travel distance (x-axis)	300	
テーブル前後移動距離 (Y軸) [mm] Table back and forth travel distance (y-axis)	200	
ワーク最大積載質量 [Kg] Max. workpiece mass	150	
本体外形寸法 (幅×奥行×高さ) [mm] Machine dimensions (W×D×H)	700×1000×1825	700×1000×1850
本体重量 [Kg] Machine weight	400	500

電源制御部 Power source control panel	MEMH8	MEMH8N
最大消費電力 [KVA] Max. power consumption	2.5	3.5
入力電圧 Input voltage	200/220V	50/60Hz
最大加工電流 (ピーク) Max. machining current (peak)	30A	
最小指令単位 [mm] Min. command unit	-	X, Y, Z軸 0.001 X, Y, Z axes
駆動方式 Drive system	手動 Manual	ACサーボモータ Servo motor
位置検出方式 Position detection method	リニアスケール Linear scale	
入力方式 Input method	タッチパネル Touch panel	
加工条件登録数 [件] Number of processing conditions registered (job)	1000	
ドライラン機能 Dry run function	-	X, Y軸 X, Y axes
オフライン編集機能 Off-line edit function	-	PCにて編集 Edit in PC
CAD/CAMデータ変換機能 CAD/CAM data conversion function	-	CammagicのCSVデータ Cammagic CSV data
リモート運転機能 Remote drive function	-	PC内のプログラム Program in PC
グラフィックチェック機能 Graphic check function	-	PC内のプログラム Program in PC

(PC, Cammagicはお客様ご準備品)  
(PC, Cammagic is prepared by the customer)

加工液供給装置 Fluid supply device	MEMH8	MEMH8N
タンク容量 [ℓ] Tank volume	20	
ろ過方式 Filtration method	紙フィルタ (5μ) Paper filter (5μ)	
冷却装置 Refrigerator	-	ファンクーラ Fan cooler

標準付属品 Standard accessories	MEMH8	MEMH8N
取扱説明書 Instruction manual	1	1
電極チャック Electrode chuck	1	1
加工液ポリタンク Processing fluid plastic tank	1	1
電極ガイド、パッキン1式 (φ1.0) Guide and packing (φ1.0)	1	1
パイプ電極 (φ1.0) Pipe electrode (φ1.0)	10	10
加工液 (1ℓ) Processing fluid (1L)	1	1

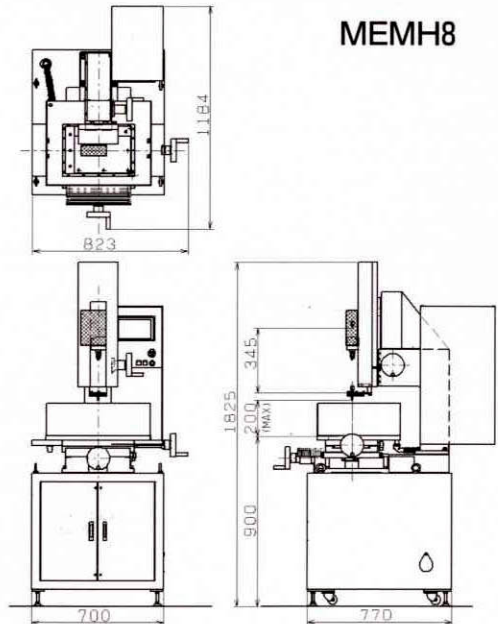
特別付属品 Special accessories	MEMH8	MEMH8N
コラムアップ (100, 200) Column up option (100, 200)	○	○
電極、ガイド、パッキン (φ0.2~3.0 0.1ごと) Electrode, guide and packing (φ0.2~3.0 0.1 each)	○	○
加工液 (4ℓ、10ℓ) Processing fluid (4L, 10L)	○	○

◎正しく安全にお使い頂くため、ご使用前に取扱説明書を必ずお読みください。

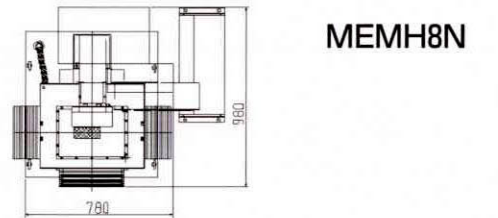
Please read the manual prior to use to ensure the correct and safe use of the machine.

- ※1 仕様及びデザインは改良の為、予告なく変更する場合があります。  
Specifications and design may be changed for improvement purposes without prior notification to the user.
- ※2 本カタログの内容は日本国内標準仕様です。  
The contents of this catalog conform to standard specifications for Japan.
- ※3 本品のうち、外為法に定める規制品 (貨物・技術) を輸出する場合は、経済産業大臣の許可が必要です。  
Permission from the Japanese Minister of Economy, Trade and Industry is required in the event of exporting along with this device items (goods or technology) that are restricted under the Foreign Exchange and Foreign Trade Control Law.

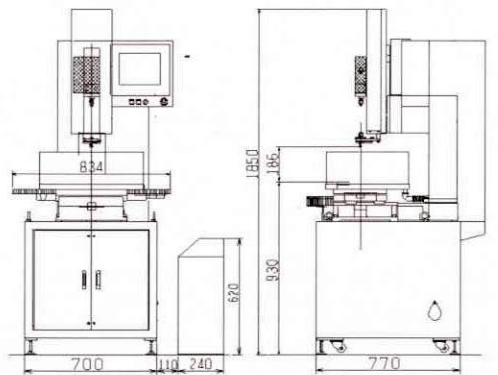
## 外形寸法図 External size



MEMH8



MEMH8N



製造元 Manufacturer

**MM** メルコメカトロシステム株式会社  
Melco Mechatron System Engineering Corporation

〒461-0048 愛知県名古屋市長区矢田南5丁目1番14号  
TEL (052) 723-8437 FAX (052) 723-8019  
5-1-14 yada-minami higasiku nagoya aichi 461-0048

販売代理店 Agent